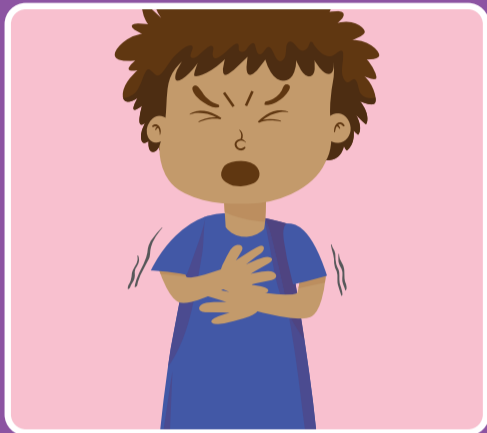




会不会是败血症？

如果您的孩子出现这些症状中任何一种，则可能意味着他们的病情严重，并且可能患有败血症。



呼吸急促、呼吸困难或呼吸长时间停顿



皮肤摸起来冰冷或有斑点、苍白、鲜红或变色



皮疹在按压时不会消退或看起来像许多小瘀伤



嗜睡、意识混乱、烦躁或难以醒过来



四肢躁动或疲软



无法或不愿走动



痉挛或癫痫发作



剧烈疼痛：头部、颈部、肌肉、胸部、四肢或关节



喝不下液体或难以喝下液体而不吐、尿量或湿尿布减少



如果您怀疑您的孩子患有败血症：

- 请去看您的全科医生或紧急护理诊所
- 请去到最近的医院急诊部
- 请拨打000



我们会听取您的意见

您最了解您的孩子。如果您在医院时感觉您的孩子病情恶化，请务必询问医生或护士“可能是败血症吗？”