

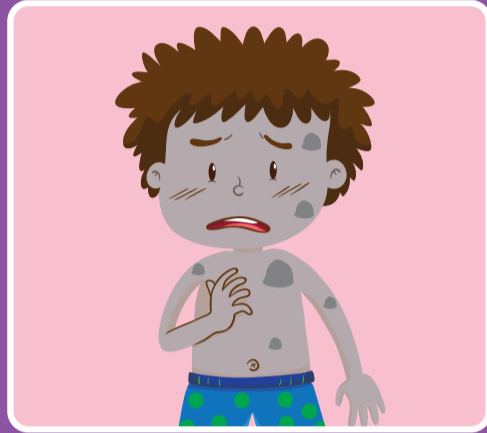


# هل يمكن أن يكون طفلك مصاباً بالإنتان؟

إذا كان طفلك يعاني من أي من هذه الأعراض، فقد يعني ذلك أنه ليس على ما يرام وقد يكون مصاباً بالإنتان.



التنفس بسرعة، أو صعوبة في التنفس، أو توقف التنفس لفترة طويلة



الجلد بارد الملمس أو مرقش، شاحب، أحمر فاتح أو متغير اللون



طفح جلدي لا يزول عند الضغط عليه أو يشبه العديد من الكدمات الصغيرة



النعاس، والارتباك، والتهيج أو صعوبة في الاستيقاظ



أطراف مضطربة أو مرنة



غير قادر أو غير راغب في المشي



النوبات أو النوبات



ألم شديد في -- الرأس أو الرقبة أو العضلات أو الصدر أو الأطراف أو المفاصل



عدم القدرة على الشرب أو الاحتفاظ بالسوائل، أو التبول بشكل أقل أو قلة تبلييل الحفاضات

## إذا كنت تشك في إصابة طفلك بالإنتان:

- قم بزيارة طبيبك العام أو عيادة الرعاية الطارئة
- اذهب إلى قسم الطوارئ في أقرب مستشفى
- اتصل ب 000



## سوف نستمع إليك

أنأنت أفضل من يعرف حالة طفلك. إذا كنت في المستشفى وشعرت أن حالة طفلك تزداد سوءاً، بادر إلى التحدث إلى الطبيب أو الممرضة بطرح السؤال 'هل يمكن أن يكون الطفل مصاباً بالإنتان؟'

